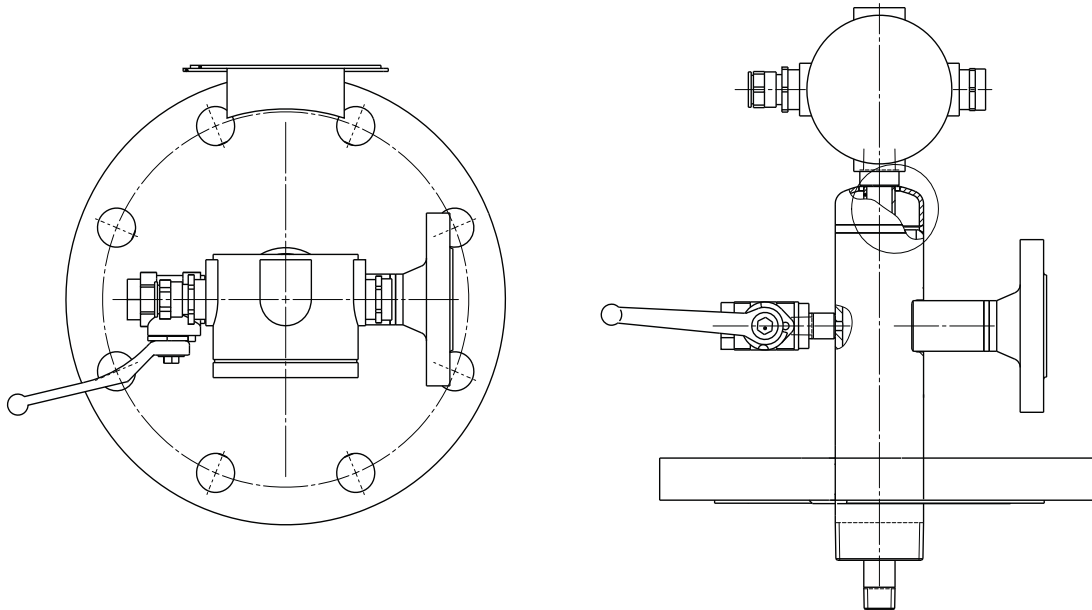


PA Tauchpumpen-Aufnahmeeinheit für Typ PA-LPG300V17-21-PREMIER und PA-LPG500V17-24



Aufnahmeeinheit für LPG300V17-21 und LPG500V17-24 Artikel Nr. 11.017990

Aufnahmeeinheit mit Flansch DN 25 (Druckseite) für 1,25 m Behälterdurchmesser, PN 25, passend für eine 300er und 500er Red-Jacket-Tauchpumpe (bei 500er nur für Domschachthöhen ab 1,1m), Behälteranschluss = DN 150 (glatt), Druckanschluss = Flansch DN 25 (andere Anschlüsse auf Wunsch lieferbar), mit Anschluss für Druckausgleichsleitung Stutzen 3/8" NPT AG incl. Kugelhahn 3/8" IG. Komplett mit einem Pumpenkopf, Kabeldurchführung (ausgegossen mit einem speziellen Gießharz), inkl. Druckdose. Schweißteile mit APZ 3.1 nach EN 10204 und TÜV-Abnahme

Ausführung ohne sonstige Armaturen und Ex-Klemmdose



Einbaubeispiele im
Domschacht eines
Flüssiggasbehälters

Haben wir Ihr Interesse geweckt?
Vereinbaren Sie mit uns einen kostenlosen Beratungstermin.

Kontakt: vertrieb@pa-salzgitter.de
Telefon : +49 5341 87688 - 195

**PA Propan & Ammoniak
Anlagen GmbH**



Erzwäsche 50-51
38229 Salzgitter
OT Gebhardshagen
Germany
Telefon (05341) 8 76 88-0
Telefax (05341) 8 76 88-191
eMail info@pa-salzgitter.de
www.pa-salzgitter.de